

貸マンション

六本木駅

フレンシア麻布 202

間取り
1K

専有面積
35.42㎡

築年月
2006年01月

チェックポイント！

駐輪場有(無料),主要採光面:西向き,2面採光,デザイナーズ,角部屋,外壁コンクリート,閑静な住宅街,B・T別室,オートバス,シャワー,追焚機能,浴室乾燥機,トイレ,温水洗浄便座,洗面台,ガスコンロ付,ガスコンロ可,2口コンロ,システムキッチン,収納スペース,クローゼット,シューズボックス,室内洗濯機置場,洗濯機置場,給湯,都市ガス,フローリング,都市ガス給湯,エアコン,CATV,光ファイバー,オートロック,モニター付オートロック,モニター付インターホン,防犯カメラ,バルコニー,エレベーター,宅配BOX



物件種目	貸マンション
最寄駅	六本木
間取タイプ	1K
賃料	賃料 160,000円
貸付条件	礼金1ヶ月 敷金2ヶ月 保証金なし

物件所在地	東京都港区六本木4丁目2-5		
交通	東京メトロ日比谷線 六本木 徒歩7分		
建物	建物名	フレンシア麻布 202	
	構造・規模	RC 3階建/2階部分	
	使用部分積	35.42㎡	
	間取内訳	洋12、K2	
築年月	2006年01月	契約期間	2年
管理費等	なし 共益費なし 雑費なし		
駐車場	なし		
現況	居住中	入居日	2017年5月下旬予定
設備	B・T別室,オートバス,シャワー,追焚機能,浴室乾燥機,トイレ,温水洗浄便座,洗面台,ガスコンロ付,ガスコンロ可,2口コンロ,システムキッチン,収納スペース,クローゼット,シューズボックス,室内洗濯機置場,洗濯機置場,給湯,都市ガス,フローリング,都市ガス給湯,エアコン,CATV,光フ...		
保険等	要2年22,000円		
備考	デザイナーズ 角部屋・二面採光 モニター付オートロック システムキッチン 追焚 洗面台 電子オープンレンジ CATV・光対応 更新料:新賃料1ヶ月 鍵交換代等:有 27,000円~ 利用駅1:東京メトロ南北線 六本木一丁目 徒歩7分 利用駅2:東京メトロ千代田線 赤坂 徒歩9分		

貸マンション

六本木駅

フレンシア麻布 201

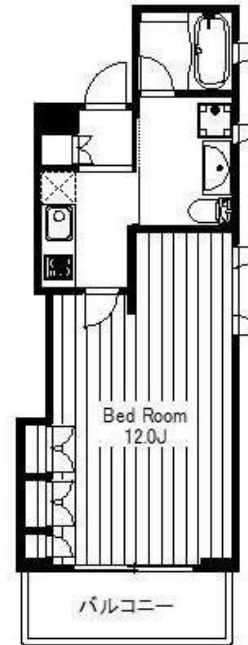
間取り
1K

専有面積
35.52㎡

築年月
2006年01月

チェックポイント！

駐輪場有(無料),主要採光面：西向き,2面採光,デザイナーズ,角部屋,外壁コンクリート,閑静な住宅街,B・T別室,オートバス,シャワー,追焚機能,浴室乾燥機,トイレ,温水洗浄便座,洗面台,ガスコンロ付,ガスコンロ可,2口コンロ,システムキッチン,収納スペース,クローゼット,シューズボックス,室内洗濯機置場,洗濯機置場,給湯,都市ガス,フローリング,都市ガス給湯,エアコン,CATV,光ファイバー,オートロック,モニター付オートロック,モニター付インターホン,防犯カメラ,バルコニー,エレベーター,宅配BOX



物件種目	貸マンション
最寄駅	六本木
間取タイプ	1K
賃料	賃料 160,000円
貸付条件	礼金1ヶ月 敷金2ヶ月 保証金なし

物件所在地	東京都港区六本木4丁目2-5		
交通	東京メトロ日比谷線 六本木 徒歩7分		
建物	建物名	フレンシア麻布 201	
	構造・規模	RC 3階建/2階部分	
	使用部分積	35.52㎡	
	間取内訳	洋12、K2	
築年月	2006年01月	契約期間	2年
管理費等	なし 共益費なし 雑費なし		
駐車場	なし		
現況	空家	入居日	即時
設備	B・T別室,オートバス,シャワー,追焚機能,浴室乾燥機,トイレ,温水洗浄便座,洗面台,ガスコンロ付,ガスコンロ可,2口コンロ,システムキッチン,収納スペース,クローゼット,シューズボックス,室内洗濯機置場,洗濯機置場,給湯,都市ガス,フローリング,都市ガス給湯,エアコン,CATV,光フ...		
保険等	要2年22,000円		
備考	デザイナーズ 角部屋・二面採光 モニター付オートロック システムキッチン 追焚 洗面台 電子オープンレンジ CATV・光対応 更新料:新賃料1ヶ月 鍵交換代等:有 27,000円~ 利用駅1:東京メトロ南北線 六本木一丁目 徒歩7分 利用駅2:東京メトロ千代田線 赤坂 徒歩9分		