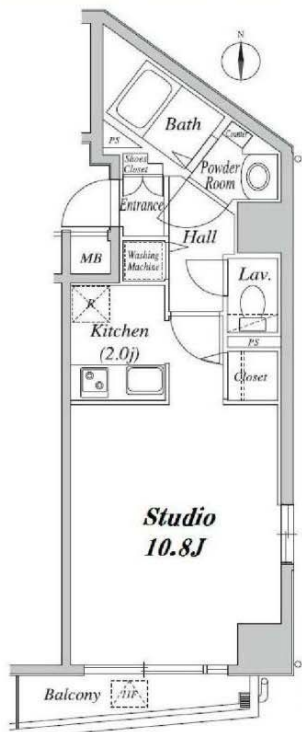


メイクスデザイン西麻布 502

10.8帖の広々としたお部屋です！人気沿線多数利用可で便利な好立地♪



入居諸条件

ペット(可), ルームシェア(相談), 外国人入居(相談), 学生専用(可), 楽器使用(不可), 高齢者(相談), 子供(不可), 事務所(不可), 性別(不問), 単身(可), 二人入居(相談), 法人(可)

備考

短期解約違約金あり(1年以内解約賃料+管理費1か月分)
2か月前解約予告

ペット飼育可能(犬または猫どちらか2匹まで)飼育の際は1匹につき敷金1ヶ月追加、退去時償却

更新料:新賃料の1.5か月分+更新事務手数料10,000円(別途税)

賃料	137,000円	賃貸	マンション
管理費	12,000円	間取り	1R
礼金	1ヶ月	敷金	-
住所	東京都港区西麻布2丁目 25-27		
交通	東京メトロ日比谷線「広尾」駅 徒歩 12分 東京メトロ日比谷線「六本木」駅 徒歩 13分 東京メトロ半蔵門線「表参道」駅 徒歩 13分		
構造	鉄骨鉄筋コンクリート造 地上階数 12階		
専有面積	33.98㎡		
契約期間	普通借家契約 2年		
入居時期	予定 2017年09月14日		
築年数	2003年8月		
向き	南		
駐車場	無		
保証会社	初回保証委託料50%～(収納手数料:月額300円+税) リクルート→エホース→ジェイリースの順番です。		
損害保険	有り 火災保険 24ヶ月 23,000円		
その他費用	鍵交換費用(任意・税込):21600円 ルームクリーニング費用(税込):38880円 安心入居サポート:16200円		
設備	2F以上,2面採光,オートロック,ディンプルキー,角住戸,南面バルコニー,デザイナーズ,外壁タイル張り,防犯カメラ,メールボックス2口コンロ,BS,CS,インターホン,エアコン,ガスコンロ設置済,ガス給湯,クローゼット,システムキッチン,シューズボックス,バス・トイレ別,フローリング,高速ネット対応,室内洗濯機置場,洗面化粧台,洗面所独立,洗面台,24時間ゴミ出し可,エレベーター,宅配BOX,敷地内ゴミ置き場		

00001442

情報更新日 2017年6月28日